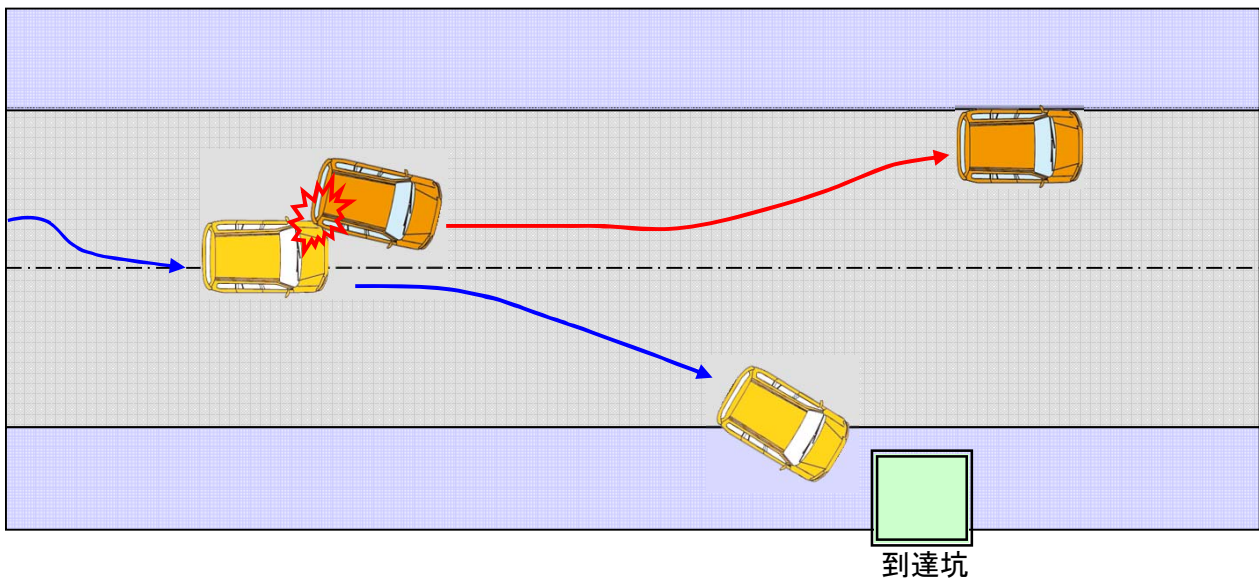


『地吹雪の通勤時、右折時後方から追突され負傷』

発 生 年 月	平成 年1月
時 刻	7:55 頃
被 災 者	配管工(26歳) 経験年数 3年8ヶ月
傷病名・部位	頭部打撲、頸椎捻挫 (休業日数 3日)

- ◎ 発生状況
1. 被災者は、現場で使用する資機材を取りに隣工区の工事事務所の資材置き場に行く予定で走行していた。
 2. 隣工区の工事事務所へ入るため、右折を開始したところ、後続車が追い越しをかけてきたため、右折中の被災者ライトバンの運転席ドアの付け根付近に追突され、被災した。

◎ 被災状況



◎ コメント

- ・車両運転中の前方後方への注意運転の励行。
- ・左右折時、早めのウインカー点灯(最低でも30m手前)を心がける。
- ・路面状況に応じて適切な安全運転を励行する。
(車間距離の確保、デイライトの実施)